



科学治堵第二批点位

科华南路（世纪城东路至锦悦东路）

6、科华南路（世纪城东路至锦悦东路）

(一) 点位位置



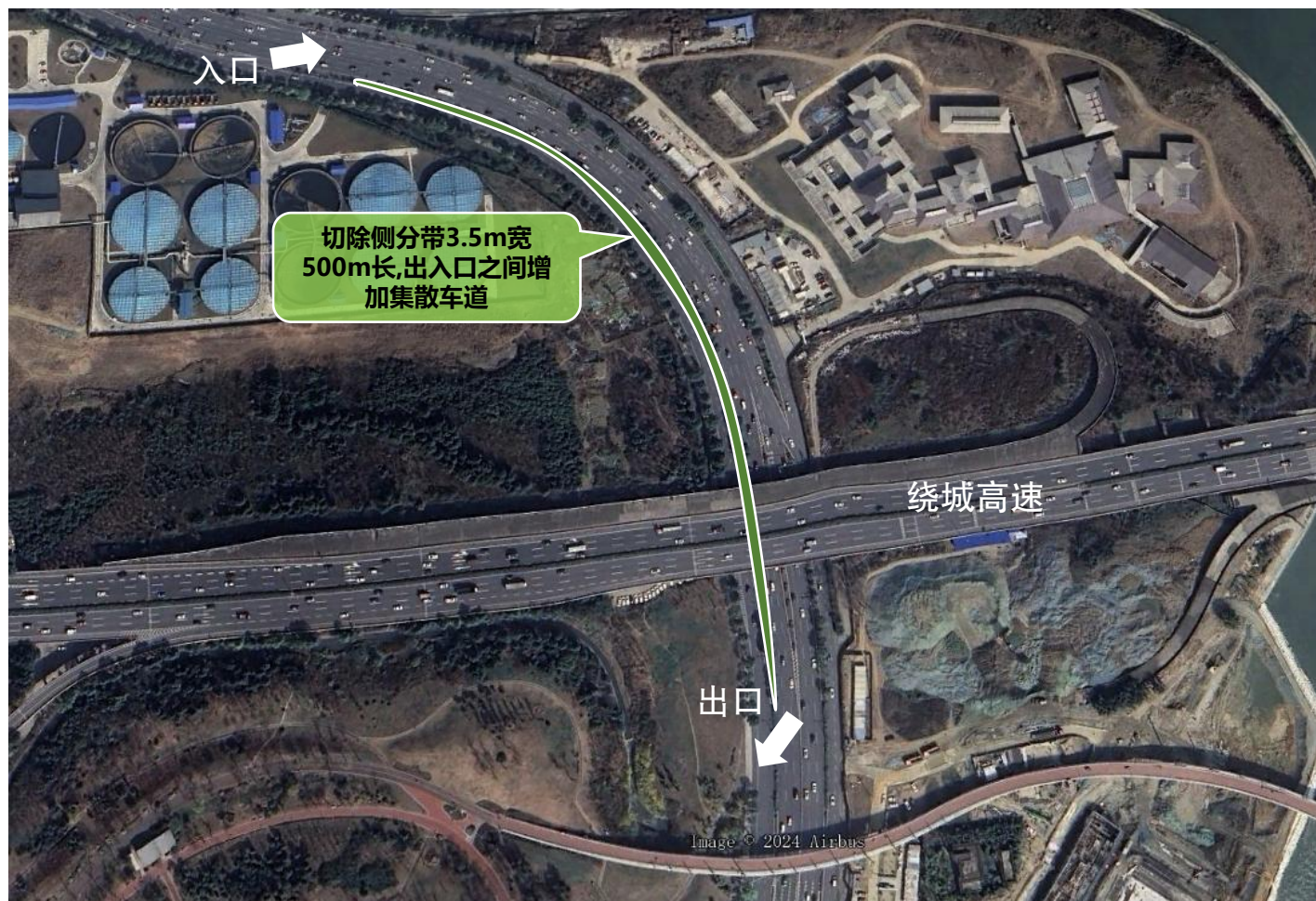
(二) 存在问题

- 科华南路出城方向主道出入口距离约为650米，低于规范值“先进后出”出入口间距1020m要求，主道出口未设置减速车道；

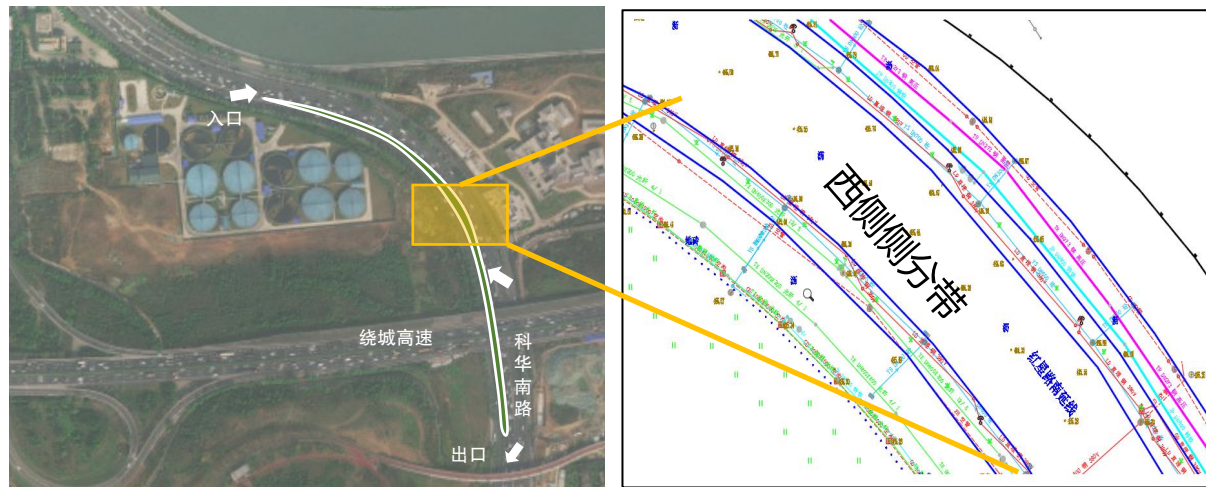


(三) 一点一策工作措施及建议

工作措施：切除侧分带3.5m宽、500m长，出入口之间增加集散车道。

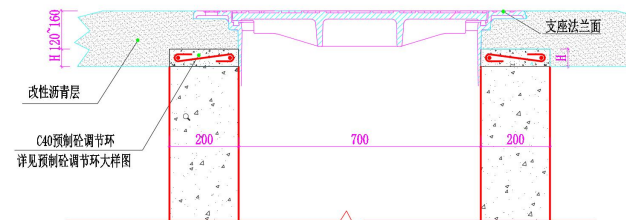


6、科华南路（世纪城东路至锦悦东路）

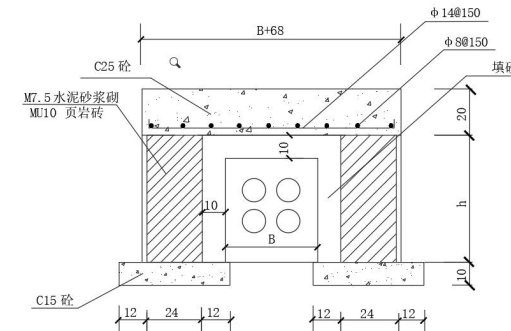


西侧侧分带现状存在通信管道和雨水管道，侧分带边缘设置雨水篦子；道路改造后**通信管道覆土不足**，需进行保护；**雨水检查井露出地面**需进行检查井改造；**雨水篦子需迁改**至调整后车道边缘

(四) 检查井改造做法

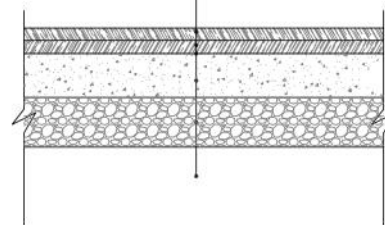


(五) 管线保护做法



(六) 路面结构

5cm SBS改性沥青玛蹄脂碎石(SMA-13)
7cm 中粒式沥青混凝土(AC-20C)
防裂贴
28cm C30水泥混凝土(早强剂)
30cm 砂砾石



车行道路面结构设计图

6、科华南路（世纪城东路至锦悦东路）

(七) 侧分带景观打造-延续现状景观形态-预估工作量清单（据实增减）

本次设计5m侧分带切除3.5m，侧分带内香樟、银杏等乔木需移栽。剩余部分延续已建1.5m侧分带植物设计，选用



现状5m侧分带

现状1.5m侧分带

序号	迁改项目	主要工程量	费用（万元）
1	土建	硬化车道500平方	175
2	交安设施	迁改交通标志3处、电子警察1处	4
3	绿化、管线等	新建路灯16盏，通信管线保护500m，通信检查井改造16个，雨水检查井改造18个，雨水篦子及接管改造18处、乔木移栽64株及景观打造	115.8
合计			294.8



红花檵木

LOROPETALUM CHINENSE VAR. RUBRUM



红叶李

PRUNUS CERASIFERA 'ATROPURPUREA'



效果图

